



走进盛路



广东盛路通信科技股份有限公司
GUANGDONG SHENGLU TELECOMMUNICATION TECH.CO.,LTD.



5G 智联未来

盛路掌握核心技术

目 录

Contents

- 01 关于我们 About Us
- 02 企业文化 Corporate Culture
- 03 发展历程 Milestones
- 04 集团架构 Group Structure
- 05 业务领域 Focus
- 06 产品介绍 Main Products
- 07 技术研发体系 Research & Development
- 08 产品检测体系 Products Testing
- 09 质量管控体系 Quality Control
- 10 营销服务网络 Sales & Service Network

01

关于我们

About Us

- 博士后科研工作站
- 国家级高新技术企业
- 国家级企业技术中心
- 瑞典哥德堡研发中心
- 300+项科研专利技术
- 5G有源相控阵技术领先者
- 5G毫米波技术领先者
- 业内领先的NB-IoT产品解决方案提供商之一



盛路研发中心

- 中国通信天线第一股



成立：

1998年

公司规模：

员工人数：1500+

厂房面积：100000m²

企业性质：

民营企业

2010年 深圳中小板上市

股票代码：SZ002446

总部：

中国 广东 佛山

全球营销服务网络：

国内：30+办事处

海外：3+办事处

02

企业文化

Corporate Culture

成就客户 兴旺企业 富裕员工 造福社会

愿景

成为世界级通信
设备制造商的首选

使命

帮助客户成功
成就无限沟通

价值观

和谐奋进
务实创新

创业成长期（1998年—2004年）

--受益于中国通信行业的快速发展,在ETS八木、PHS小灵通天线上取得成功

1998年：佛山市三水盛路天线有限公司成立

2000年：成为华为、朗讯公司天线合作伙伴

2003年：大规模为华为配套ETS室外八木天线、室内固定终端天线，年业规模超2亿元

03 发展历程 Milestones

持续增长期（2016年—至今）

- 2017年：中标中国移动CP5&CP6基站天线、窄带物联网基站天线、美化天线、无源器件等项目，总标的金额达4.5亿元
- 2018年：收购成都创新达微波电子，储备5G有源相控阵技术
微波天线累计发货超100万套，综合实力领先
2018年经营业绩再创新高，年度销售收入总额近15亿元
- 2019年：再次中标中国移动集团窄带物联网基站天线&CP7基站天线，中标份额排名第一

上市发展期（2010年—2015年）

- 2010年：深圳中小板上市，股票代码：002446
- 2011年：连续中标三大运营商基站天线集采，份额分布 19省
- 2014年：通过资产重组收购深圳合正汽车电子，切入汽车电子领域
- 2015年：中标入围三大运营商基站天线、室分天线、无源器件入围中国铁塔POI、室分天线&器件
通过资产重组收购南京恒电电子，开拓5G有源天线的新时代

转型升级期（2005年—2010年）

- 启动和投入微波天线项目的开发，成为国内领先的微波天线制造商
- 主营产品由ETS系列天线转型升级为微波天线&基站天线
- 客户由单一的设备商成功转型为设备商&运营商
- 2006年：中标中国移动首次基站天线集中采购
批量为日本市场供应3G基站天线
- 2008年：获得国家级高新技术企业、“AAAA”标准化良好行为企业
- 2009年：批量为华为供应微波天线



广东盛路通信有限公司
佛山市盛夫通信设备有限公司

盛路主营：

国内领先的通信天线、射频产品研发、制造、销售于一体的高新技术企业。

盛夫主营：研发、生产、销售通信产品配件、机械设备配件、五金配件。



深圳合正电子有限公司

主营：

产品以网络为载体，APP为控制，为车主提供一站式的人车互动体验，打造车载智能周边生态链。

提供全套“人·车·生活”的系统解决方案。

移动通信

盛集

汽车电子

广东盛路通信科

集团化、参



广东星磁检测技术研究有限公司

主营：

专业从事通信天线电性能检测、电子通信产品各项环境试验、汽车电子等EMC电磁兼容测试。

HENGDIAN



创新微波
CHUANGXIN MICROWAVE

南京恒电电子有限公司

深圳市朗赛微波通信有限公司

成都创新达微波电子有限公司

主营：

主要产品包括各类微波器件、多功能微波组件、小型分机等，产品适用于微波通信、高端精密电子应用领域。大规模混合集成电子，LTCC精密电子制作工艺领域，5G有源相控阵天线。

技股份有限公司

多业务领域

持续为客户创造价值



合作客户

Customers

移动通信运营商



移动通信专家



汽车制造商



全球主设备商



消费电子制造商



5G



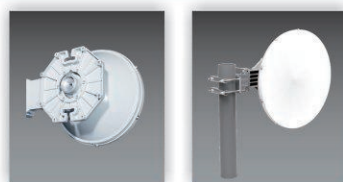
● 移动通信 Mobile Communication

➤ 基站天线
BTS Antenna



- 多频多端口电调天线、多制式4+4+8+8天线
- 低互调、抗干扰、特殊场景应用
- 特殊场景微基站一体化、小型化

➤ 微波天线
Microwave Antenna



- 毫米波技术、高增益、高XPD、高抗腐
- 5G通信承载网主流天线
- 15年以上使用寿命
- 全球累计发货量超100万套

➤ 智慧室分天线&器件
Intelligent DAS Antenna & Passive Component



- 低互调、多频段、多系统接入、智慧室分
- 互调可选 $\leq -85/-107/-110\text{dBm}$
- 国内市场份额超70%

➤ 汽车天线
Automotive Antenna



- 多车型匹配、多功能应用
- 产品多样化, 适用于车联网、智能驾驶等领域
- 鲨鱼鳍、杆式、车窗、导航等天线&天线放大器

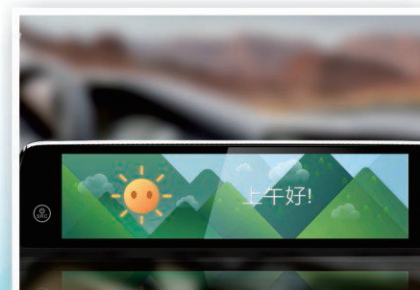
➤ 终端天线
Terminal Antenna



- 智能终端、物联网终端、内外置天线、手机天线
- GPS基站授时天线
- 超宽带高铁专用天线

06 主要产品 Main Products

● 汽车电子 Automotive Electronics



● **高端精密电子 High-end precision electronics**

- 频率范围覆盖 :DC~40GHz
- 窄带、宽带及超宽带
- 产品种类：微波放大器、PIN 天关、倍频器、数控衰减器、移相器、限幅器、功分器、检波器、梳状谱发生器、微波组件、其它定制产品
- 应用范围：微波通信、5G有源天线
- 公司产品已成功应用于5G承载网，5G主站网，5G终端及工业互联网。





研发技术体系

Research & Development

知识产权

在各产品领域均掌握了核心技术，累计到2018年底，已获国内外专利超300项。

产学研合作

同清华大学、华南理工大学、武汉理工大学、西安电子科技大学、东南大学、中国科技大学、英国Kent大学等知名高校和科研单位密切开展长期的产学研合作，设立了多个联合实验室，不断拓展合作模式，提升集团的自主创新能力和核心竞争力。

研发荣耀

广东省天线与射频工程技术研究开发中心

广东省企业技术中心依托单位

国家火炬计划骨干企业

知识产权优势企业

博士后科研工作站

高新技术企业

创新型企业

专利试点企业



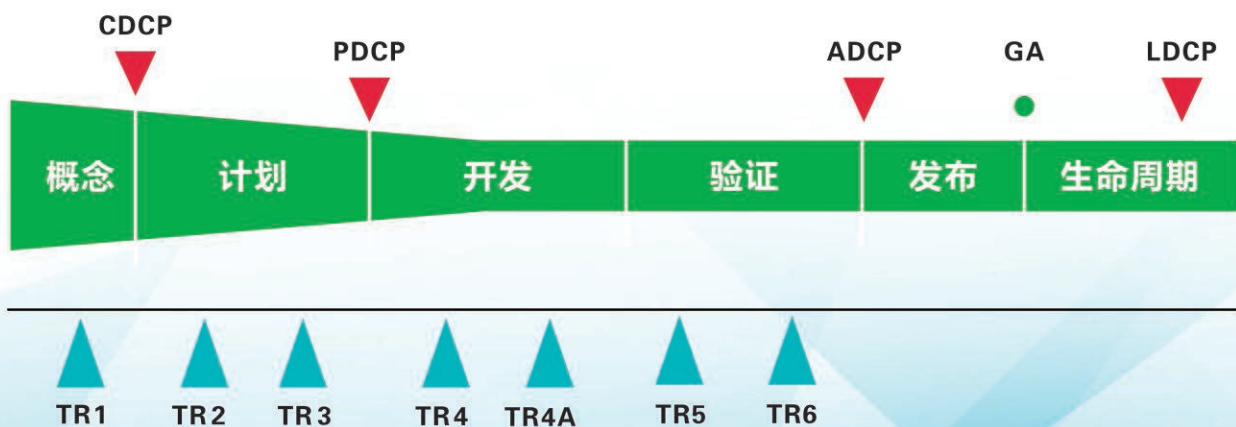
技术创新

盛路通信致力于移动通信、汽车电子、高端精密电子、智能物联网等领域系列化产品开发，在移动室外宏基站覆盖、室内分布系统覆盖、车联网、高端精密电子、物联网、智能家居等领域推出了引领行业技术发展的系列产品。

规划和预研5G关键技术云计算、大数据、物联网等技术及应用。

- 基站天线研发部
- 微波天线研发部
- 智慧室分研发部
- 终端天线研发部
- 高端精密电子研发部
- 汽车电子研发部
- 智能物联研发部
- 技术预研部

IPD管理模式 为产品开发成功保驾护航





产品检测体系 Products Testing

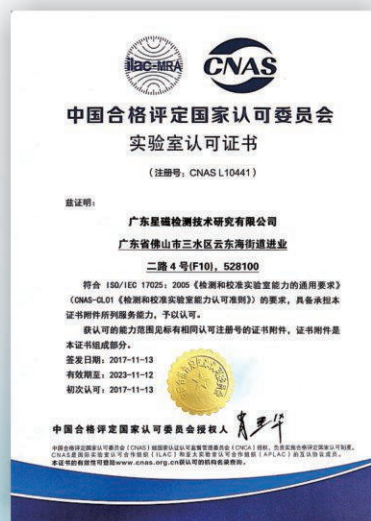
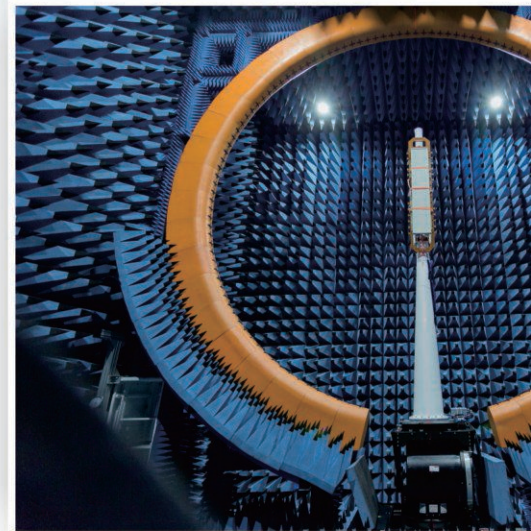
星磁检测

--国家CMA&CNAS认证实验室

认证编号：CMA 201819013510

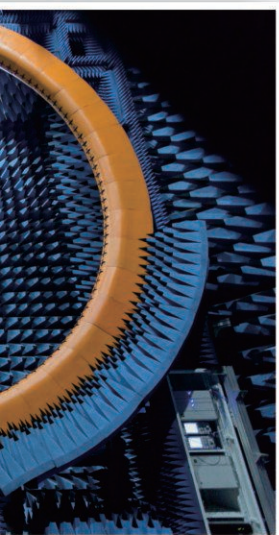
CNAS L10441

- 50米室内远场测试系统
- SG-128多探头近场测试系统
- SG-64多探头近场测试系统
- 远距离高频微波天线测试系统（3套）
- 汽车天线整车测试场
- 600m²标准环境试验室
- 标准互调测试暗室（1套五频三阶互调测试仪）

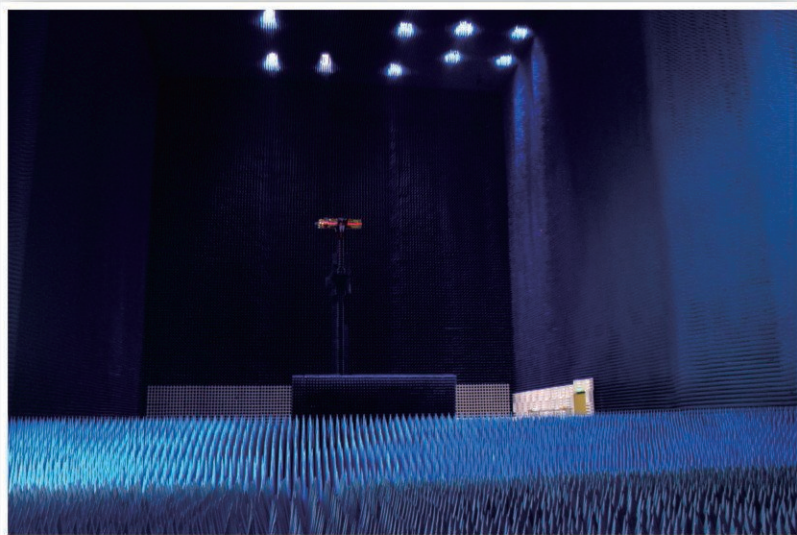


汽车整车测试场

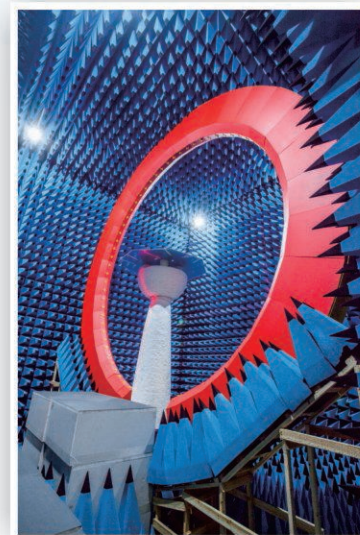
行业领先的检测机构之一



SG-128



50米室内远场测试系统



SG-64



高低温湿热试验箱



模拟汽车运输试验台



步入式高低温湿热试验箱



氙灯（模拟太阳光）耐气候试验箱



三综合试验箱



复合式盐雾机



盐水喷雾试验机



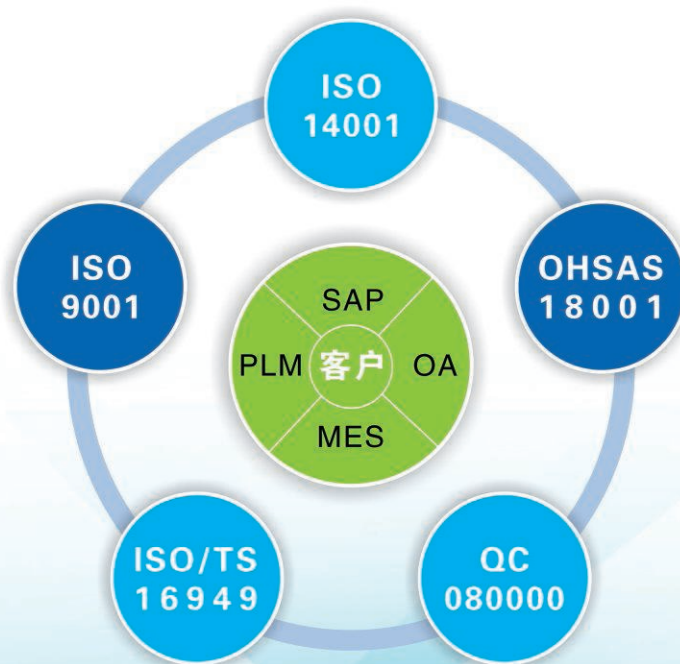
包装跌落试验台

09 质量管控体系 Quality Control



完善的质量管理体系

- ISO9001
- ISO14001
- OHSAS18001
- ISO/TS16949
- QC080000等体系认证
- 获得国内外主要运营商和主设备商的供应商资格认证



IT化、自动化、智能化



可靠的产品质量管理

- 集合客户需求、设计开发、计划运营、生产交付、售后服务的全过程工厂化管控
- 专业的检测平台为设计开发、生产制造过程提供质量分析、改进验证、工艺优化
- 拥有业内先进、齐全的环境试验设备，确保产品质量稳定

高效的供应链管理体系

- 供应链管理全面信息化，建立柔性高效的生产体系
- 仓储面积达50000平方米，确保安全存储、防护及按期交付
- 与国内外大型物流公司长期合作，形成海陆空立体物流网络



营销服务网络

Sales & Service Network



盛路通信国内营销服务网络

盛路通信拥有国内、国际及企业合作三大销售平台，在国内市场设有5个区域、各省份均设立办事处服务于客户。

华东区 上海、杭州、南京、合肥、

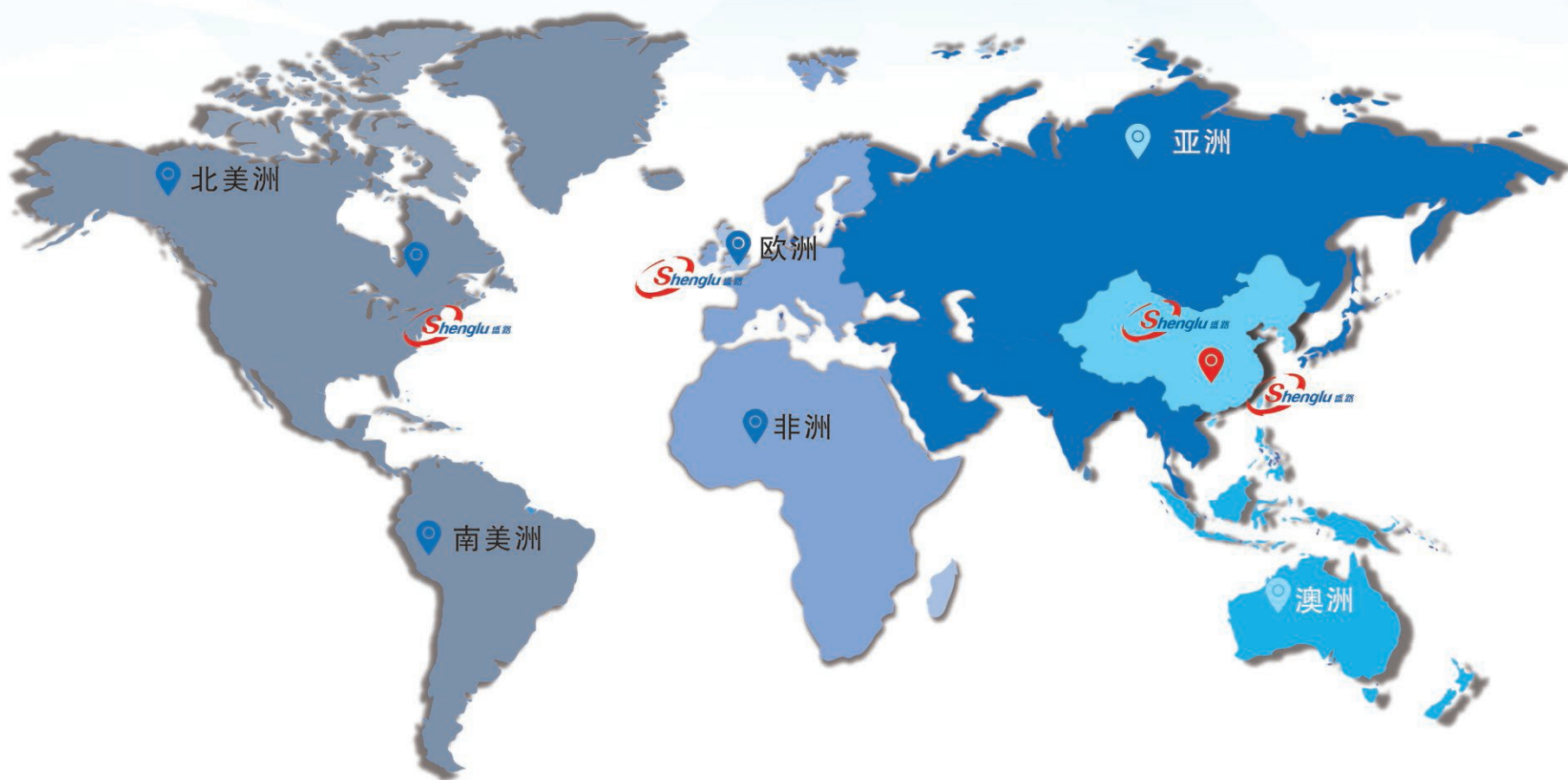
华中区 武汉、郑州、西安、南昌、长沙

华北区 北京、石家庄、沈阳、天津、济南、呼和浩特、长春、哈尔滨、太原、兰州、西宁、拉萨、银川

华南区 深圳、广州、佛山、东莞、
南宁、福州、海口

西南区 重庆、成都、贵阳、昆明、

盛路通信国际营销服务网络



盛路通信在美洲区、欧非区、亚太区设立了办事处，为20多个国家提供产品销售和服务。

美洲区：美国纽约

欧非区：瑞典哥德堡

亚太区：印度孟买



广东盛路通信科技股份有限公司

GUANGDONG SHENGLU TELECOMMUNICATION TECH.CO.,LTD.

地址：广东省佛山市三水区西南工业园进业二路4号

Add : NO.4 JinYe 2nd Road, Xinan Industry Area,Sanshui,Foshan,Guangdong,China

Tel : +86 757-87744989 87719589

Fax : +86 757-87744997 87744978

E-mail : sales@shenglu.com marketing@shenglu.com

P.C. : 528100

Wed : [Http://www.shenglu.com](http://www.shenglu.com)

