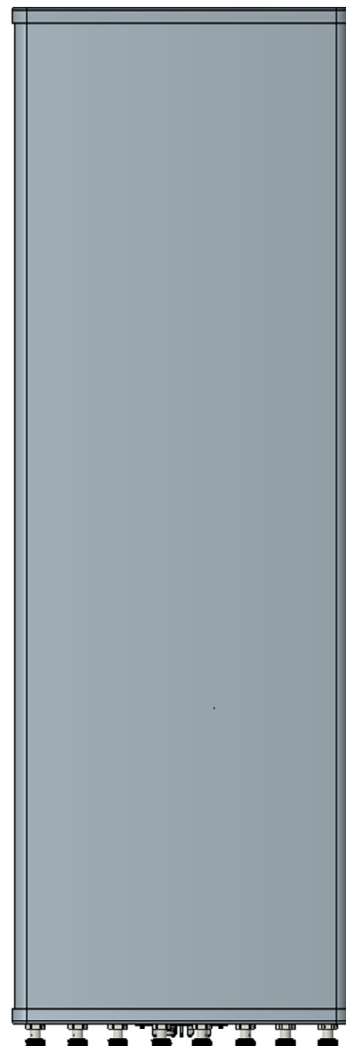
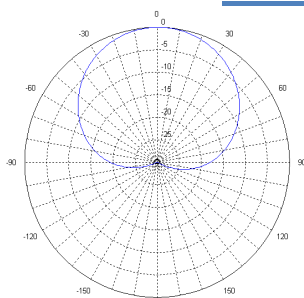
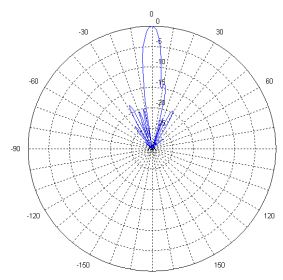


项目名称	指标
<b>电性能参数</b>	
频率范围(MHz)	4* 1710-2170
增益(dBi)	17
水平波瓣宽度(°)	65±6
垂直波瓣宽度(°)	≥6
电下倾角(°)	0-10
电压驻波比	≤1.5
隔离度(dB)	≥28
交叉极化鉴别率(dB)	±30° 以内 ≥15, ±30° ~60° ≥10
上旁瓣抑制(dB)	≥17
前后辐射比(dB)	≥25
极化	±45°
功率容限(W)	250
三阶互调(dBm)	≤-107dBm (@2*43dBm)
端口阻抗(Ω)	50
接口形式	8*7/16DIN- female
<b>其它参数</b>	
天线尺寸(mm)	≤1328*499*205
包装尺寸(mm)	1640*550*245
机械调整范围(°)	0~15
工作温度(°)	-40~+70
承载风速(m/s)	55
迎风面积(m <sup>2</sup> )	≤0.8
天线罩材料	玻璃钢(FRP)
抱杆直径(mm)	Φ50~Φ110



## 1710-2170MHz


 水平面方向图  
Horizontal pattern

 垂直面方向图  
Vertical pattern